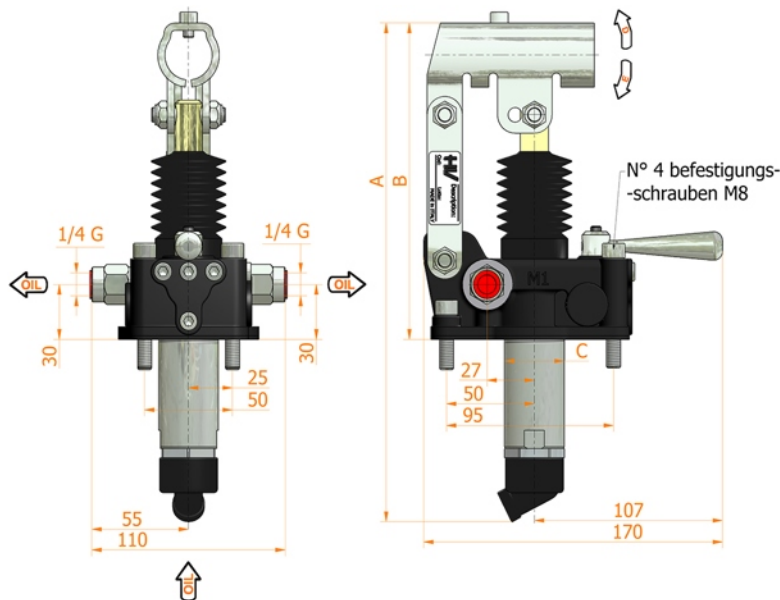
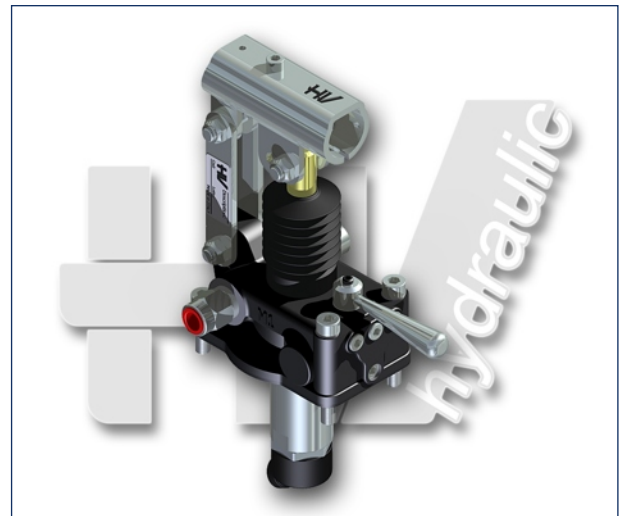
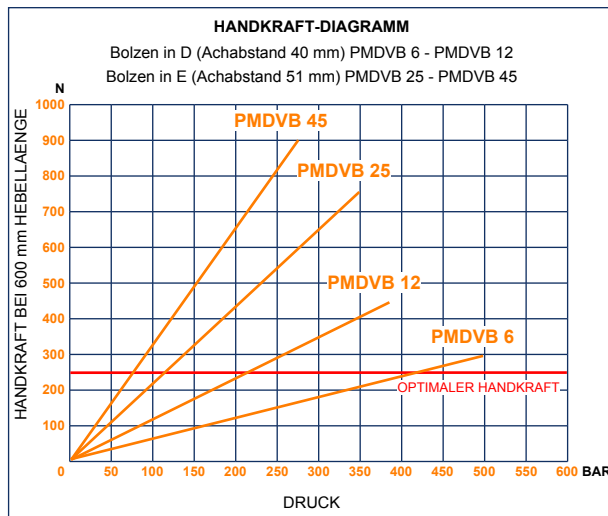
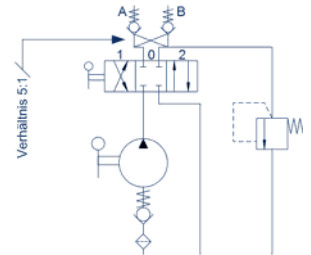




PMDVB 6-12-25-45 byB-s

mit 4/3 Mitte-geschlossen Wegeventil
Entsperrbares Rueckschlagventil mit Bremsen
mit Druckbegrenzungsventil
Doppeltwirkende Handpumpe fuer Doppeltwirkenden Zylinder
Montage auf Tank



Eigenschaften:

- Gusskoerper
- Schaft mit Niploy behandelt
- Handhebelstütze aus verzinktem Weiss Stahl
- Hebel Anschluss Ø 27
- Verzinkte Aussenteile
- Standard Farbe: Schwarz
- Tank-Montage Kit inkl.
- Mit hydraulischen Bremsen zur Betaetigung unter 50 Bar Druck
- Druckbegrenzungsventil Standard Setting: 100 bar

FOERDERVOL cm³	A mm	B mm	C mm	D °	E °	EFFEKTIVES FV cm³	DRUCK BAR		MASSE KG	ART. OHNE FALTEN- BALG	ART. MIT FALTEN- BALG
							BTR.DRUCK	MAX			
6	253	166	34	26	31	6,970	420	500	3,400	6059.0102	6059.0103
12	253	166	34	26	31	12,095	220	380	3,400	6060.0102	6060.0103
25	273	172	34	30	30	25,280	120	350	3,450	6061.0102	6061.0103
45	283	172	40	45	33	44,532	80	280	3,500	6062.0102	6062.0103